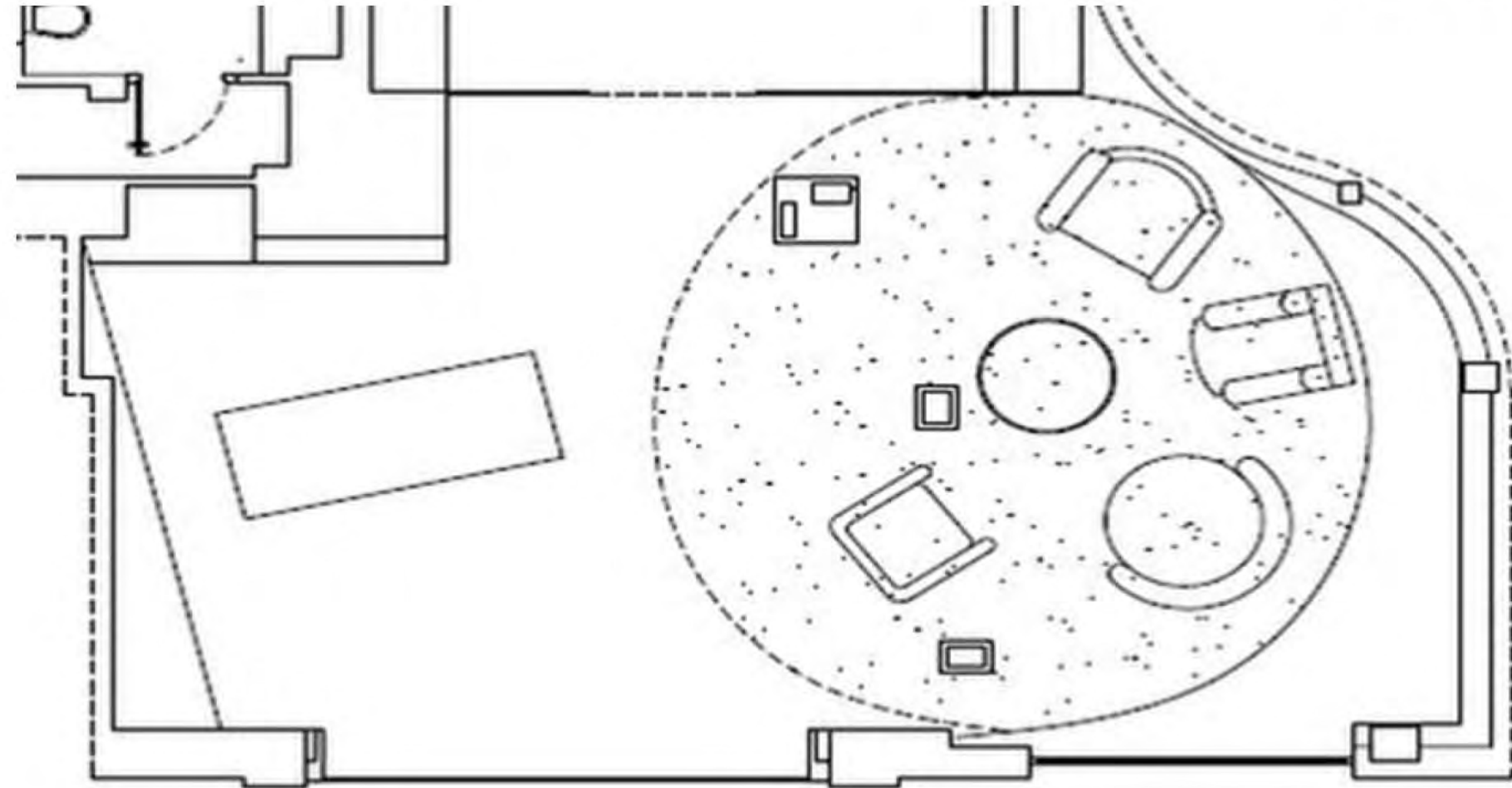
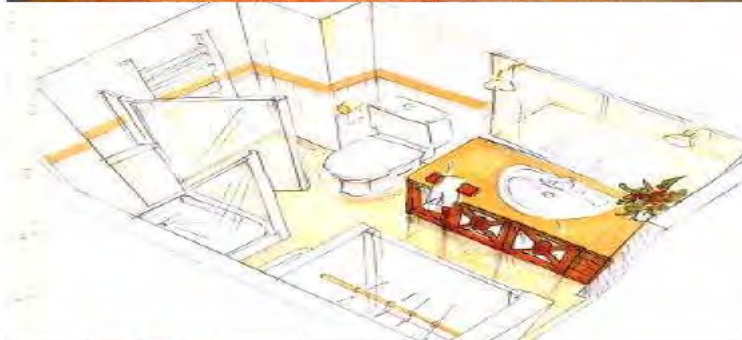
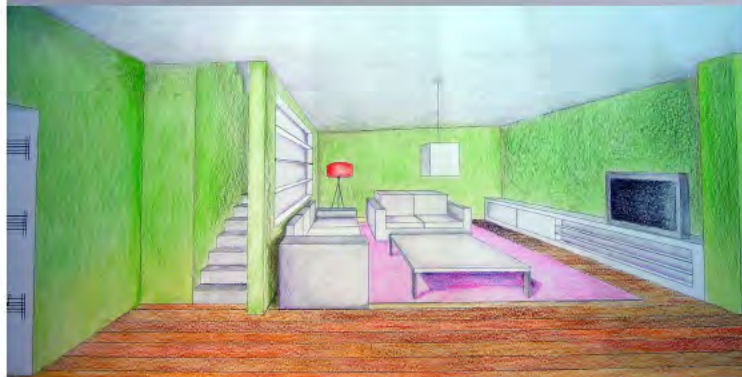
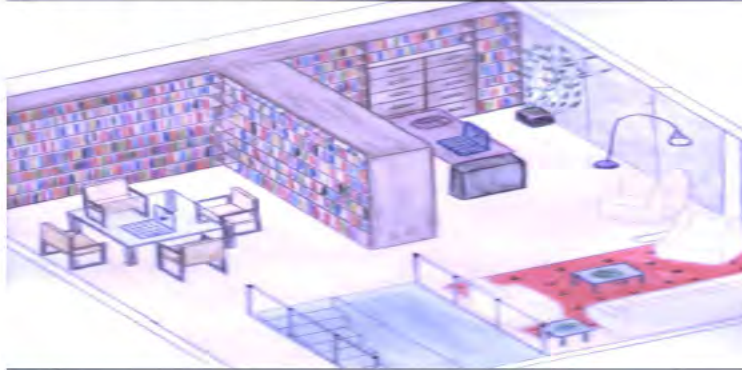


Segundo ejercicio  
Duración 1.30 horas



**ENUNCIADO:**

Realizar:

- 1- Una perspectiva del espacio dado. El punto de vista es libre. (Perspectiva de un ángulo, o una vista superior, o del conjunto o de una zona). La perspectiva se podrá realiza a mano alzada, usando el material de dibujo técnico o una combinación de ambas. Se podrán añadir detalles de la decoración y el mobiliario que no se perciben en la planta.
- 2- Aplicar color a la perspectiva de una manera general sin entrar en demasiados detalles. La idea es diferenciar bien el suelo de las paredes y destacar adecuadamente los muebles, alfombras, lámparas...

**CRITERIOS DE CALIFICACIÓN**

- \_ Capacidad de imaginar un espacio.
- \_ Comprensión e interpretación correcta de los elementos.
- \_ Proporción.
- \_ Buena elección del punto de vista.
- \_ Destreza en el dibujo y el uso correcto de los materiales.
- \_ Buena elección y uso del color.

ACCESO AL CICLO FORMATIVO DE \_\_\_\_\_

NOMBRE Y APELLIDOS \_\_\_\_\_

27 DE JUNIO DE 2014



CALIFICACIÓN  
de la prueba